

# STEPS TO HEAVEN

KOEKBOUW NOORDKADE VEGHEL

vrijdagmiddag 12 juli 2024

SPECIAAL PROGRAMMA VOOR

vernieuwing in de wereld

van

ontwikkelen en bouwen

13.30 u inloop / ontvangst De Cultuurfabriek

14:00 u performance 'Steps to Heaven'

14:15 u Jan van Hoof - De Compagnie  
introdactie duo-tentoonstelling  
Jan Doms & Han Klinkhamer

14:30 u Innovatieve 3D beton printfabriek  
Pieter Bakker - Saint-Gobain Weber  
Beamix

14:45 u Ontwikkeling Noordkade:  
'van masterplan tot realisatie'  
o.v. Pi de Bruijn / Wessel Vreugdenhil

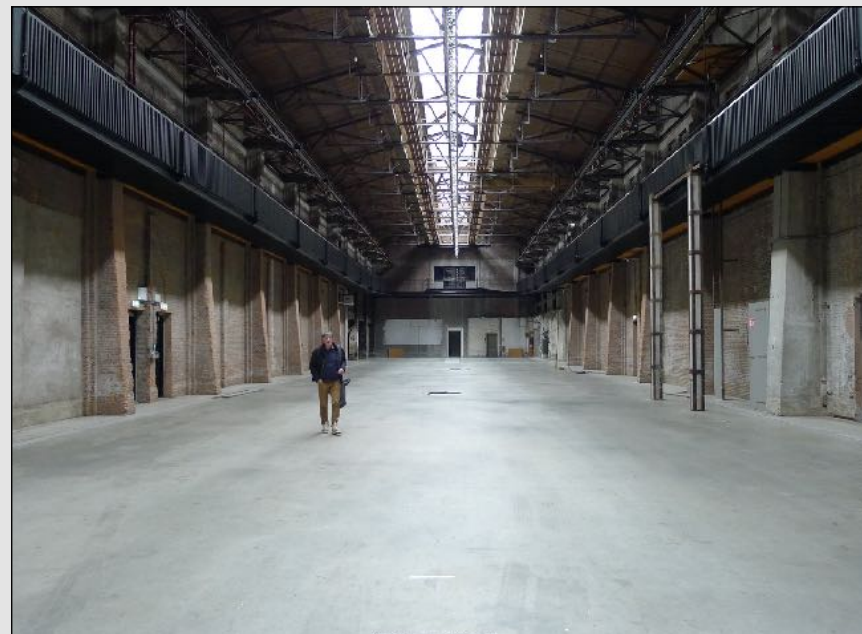
15:00 u rondgang totale complex Noordkade  
aansluitend onderlinge ontmoeting

17:00 u afsluiting - wel thuis

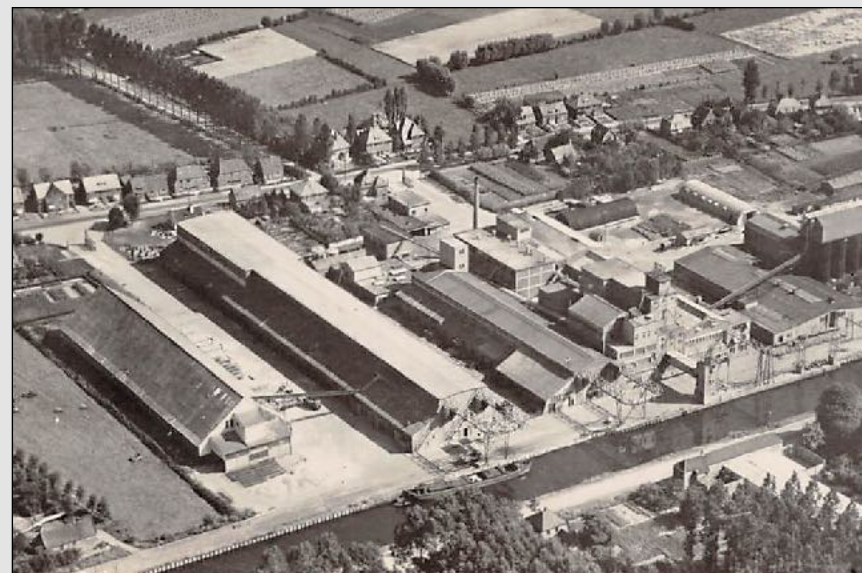
Voor architecten, ontwerpers,  
ontwikkelaars, bouwers,  
corporaties, geïnteresseerden.

**Cultuurfabriek Noordkade Veghel**

Verlengde Noordkade 10 - 12, 5462 EH Veghel  
Parkeren P 1



han klinkhamer verkent de koekhal - noordkade | foto: jan doms



overzicht noordkade veghel | foto: archief



impressie 'silotel' - © architecten Cie

## Expositie *Steps to Heaven* Jan Doms & Han Klinkhamer

Op uitnodiging van De Compagnie, de programma-organisatie voor beeldende kunst, tonen Jan Doms (constructief beeldhouwer / ontwerper) en Han Klinkhamer (schilder) overwegend grootschalige werken in de zogeheten monumentale Koekhal op De Noordkade in Veghel. Deze duo-tentoonstelling articuleert de herontwikkeling van het industriële gebouwencomplex, ontstaan in 1915 als mengvoeder-fabriek van boerencoöperatie CHV.

## Pi de Bruijn en Wessel Vreugdenhil - Architecten Cie

Onlangs meldde het Brabants Dagblad dat Pi de Bruijn en Wessel Vreugdenhil van het Amsterdamse bureau Architecten Cie, door bouwbedrijf Van de Ven, ontwikkelaar van De Noordkade, zijn gevraagd om na het food- en cultuurcomplex nu ook het hotel op de silo's, vorm te geven. Dit initiatief geldt als een nieuwe uitdagende stap in het ontwikkelingsproces van De Noordkade.

## De 3D beton-printfabriek Saint-Gobain Weber Beamix

Constructief beeldhouwer en ruimtelijk ontwerper Jan Doms is geen onbekende voor Saint-Gobain Weber Beamix. Hij ontwierp (i.s.m. ir Philip van Bortel) de befaamde productietoren voor droge mortels Maxima 1 op de skyline van Eindhoven en het Saint-Gobain Opleidingscentrum op de Beatrixkade, met daarin opgenomen Imazine en het zogeheten Bouwhuis.

Na een recent bezoek aan de nieuwe 3D beton-printfabriek ontstond het idee om in het kader van de duo-tentoonstelling in de Koekhal - Noordkade een speciaal nieuw project te ontwerpen en te construeren met gebruikmaking van deze innovatieve bouwtechniek, naar model van de zogenaamde talud-trappen die in de fabriek worden geproduceerd.

## Jan Doms & Han Klinkhamer kruisen elkaars paden

Jan Doms en Han Klinkhamer leerden elkaar kennen in 1979. Na diverse ontmoetingen via hun beider artistieke werk, gingen ze op uitnodiging van Rederij De Flinter samen op reis op de wilde vaart. Vanuit Hamburg voeren ze naar Kemi aan de Finse kust (100 km onder de Noordpool-cirkel) en van daaruit in een ruk door de Straat van Gibraltar naar de havenstad Gandia, gelegen aan Oost-kust van Spanje aan de Middellandse Zee, vlak bij Valencia. Een fantastisch reis- en teken / schilder-avontuur.

Hun op zichzelf heel verschillend werk, heeft op het fundamentele niveau voor de goede kijker ook de nodige overeenkomsten. Het is mede daarom een aanrader om deze unieke duo-tentoonstelling in ogenschouw te nemen.